

# 広報 えびすの郷

新年度にあたって...

新緑の輝く季節となりました。

平素は格別のご支援を賜り、心からお礼申し上げます。  
今年、暖冬で桜の開花も早くなって「満開の桜」を早くから楽しめるのではないかと期待していましたが、新型コロナウイルス感染拡大防止の影響により、デイサービス恒例行事のお花見やフロア毎のお散歩も中止を余儀なくされました。

皆様ご承知の通り、4月7日付けで新型コロナウイルス感染拡大に備える改正特別措置法に基づき緊急事態宣言が発令されました。

当施設では兵庫県の指導の下、ご利用者様への面会の禁止、そしてショートステイ及びデイサービスではご家庭での対応が可能な方への利用の自粛をお願いさせて頂いております。

一日も早い終息を願うばかりですが、これからも職員一同「三つの密」（密閉・密集・密接）を回避するとともに、健康管理をしたうえで手洗い・消毒等の徹底を図り感染予防に努めてまいります。

ご利用者様、ご家族様には大変ご不便をお掛けいたしますが、何卒ご理解を賜ります様よろしくお願い申し上げます。

社会福祉法人 一陽会  
特別養護老人ホーム えびすの郷  
施設長 森本 貞助

### えびすの郷のお雛様

当施設のご利用者ご家族様からご寄附頂いた7段飾り。  
毎年桃の節句が近づくと1階に飾り付けて1か月間ほど  
皆様にお披露目しています。

「京雛」なので京都式で飾っています。  
京都御所の紫宸殿の御即位の式典に依頼し、  
太陽が先に当たる側が上の位「左をもって尊し」という  
古来の風習によります。  
古いきたりを重んじる京都ならではの  
飾り方です。  
日本の四季折々の文化を、  
これからの世代にも引き継ぎたいものです。



### えびすの郷の兜

これもご寄附頂いたものです。

現在ご披露中です。



えびすの郷デイサービスではいろいろなレクを開催しています！  
利用者様の楽しそうな笑い声が絶えない素敵な時間を過ごされています。

鬼は外～！  
利用者様のボール  
攻撃に鬼もタジタジ  
(>\_<)



ケーキ作りに夢中  
です！



どら焼き作り  
おいしく出来  
ますように！



コロナウィルスの影響により、お出かけレクリエーションが中止となりましたが、室内で出来るレクリエーションを色々考え提供していきます！ デイサービス職員一同

# 行事食 & おやつレクレーション色々

## 寿司バイキング



お花見弁当



初登場!!  
カレー鍋



みんな大好き!  
デザートバイキング♡



夏には桶  
そうめんや  
かき氷も予  
定されてい  
ます♡



## 【居宅介護支援事業所えびすの郷より】

要介護認定申請の代行やケアプランの作成の窓口となり、サービス提供機関と連絡・調整をします。ご家族等で要介護認定の申請等をお考えの方がいらっしゃる場合は、当施設のケアマネージャーにご相談ください。

また、福祉用具や住宅改修などのご相談も承っておりますのでお気軽にご相談ください。

居宅介護支援事業所 えびすの郷

担当者：森・阿部

TEL：0794(82)0107

時間：8：30～17：30(平日のみ)

## 施設からのお願い

現在新型コロナウイルスが全国各地で猛威を振るっており、毎日たくさんの方が感染されております。現在、当施設では幸いにも感染者は確認されておりませんが、引き続きご入居者様・ご利用者様・職員共に感染しないよう施設内感染を防ぐことに重点をおき、全職員が感染症予防の為衛生管理を徹底しております。また、ウィルス感染防止の為面会をご遠慮頂いております状況が長く続き、ご家族様にも大変ご不便をお掛けいたしますが、何卒ご協力を頂きます様、よろしくお願い申し上げます。

ご入居者様のご様子等、気になることがございましたらお気軽にお電話にてお問い合わせください。また、これから暖かくなり衣類の入れ替えや消耗品等お届け物がございましたら、事務所受付までお届けください。職員が受け取りご入居様へお届けさせていただきます。その際は、マスクの着用、手洗い・検温を必ずお願い致します。

感染症の予防と拡大防止、ご入居者様・ご利用者様の健康管理へのご理解とご協力をお願いいたします。



### ボランティア教室と催しの紹介

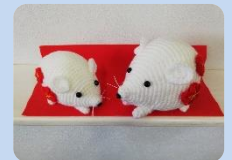
#### お習字教室

月1回水曜日にお習字のクラブ活動をしています。  
普段あまり活動的ではない利用者様も「今日はお習字に行くから」と朝早くから準備されるほど楽しみにされています。  
男性の利用者様にも人気の教室です。



#### 編み物&大正琴教室

毎週1回水曜日に来て頂いています。  
開催当初は編み物教室のみでしたが、利用者様のご様子に合わせて、先生の大正琴での歌と演奏も行うようになりました。玄関やユニット入り口の編みぐるみは先生の手作りです。



#### ふれあい喫茶

1カ月に1回程度、ご家族様、他フロアーの方々、職員と共に楽しい時を過ごしていただける様、管理栄養士が中心となって数種類のケーキや色々な飲み物を準備し、喫茶店を開いています。「おしるこ」と「チョコレートケーキ」など色々な組み合わせの楽しい発見もありますよ(^)/



#### なごみ会

毎月1回(第2火曜日)に歌を披露して頂いています。各階とデイサービスを月ごとに順番にまわって頂いています。毎回利用者様のよく知っている歌を沢山選んで、一緒に歌ったり曲によっては身体を動かしたりして楽しんでいます。

