

施設案内

特別養護 老人ホーム **えびすの郷**

地域とともに歩み、地域に育まれる
福祉の拠点をめざします！





ホール

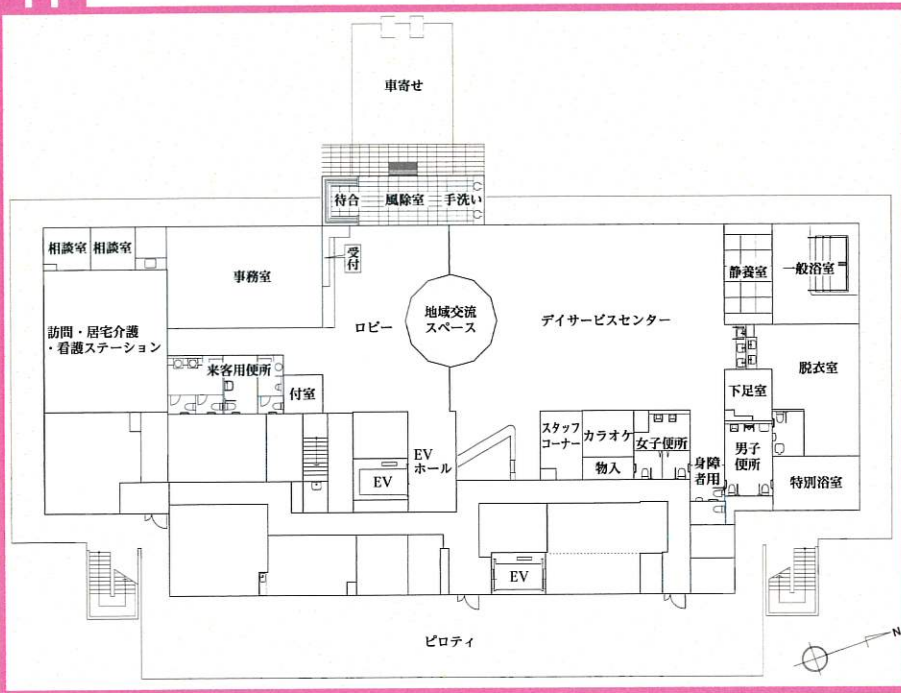
デイサービス・定員30名



デイサービス

○デイサービスではおいしい食事と利用者様に応じた楽しいレクリエーションや創作活動を提供します。

1F



玄関手洗場



特殊浴室

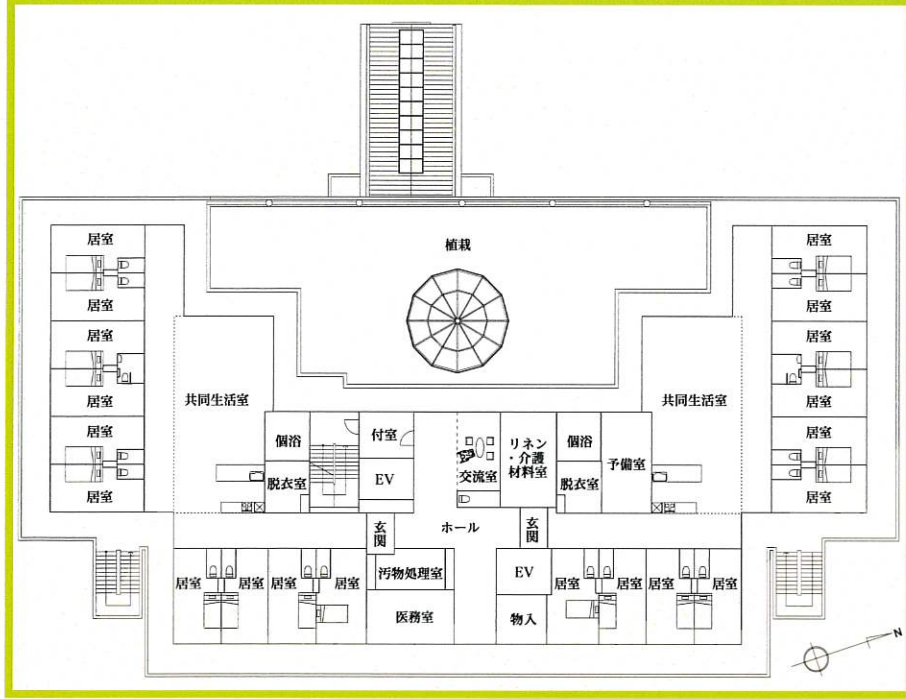
○石造りの大浴槽、一人用の浴槽、障害者用特別浴槽など、快適な入浴を提供します。

－ 施設の概要 －

- 運営：社会福祉法人 一陽会
- 開設：平成24年10月1日
- 敷地面積：4,920.10㎡
- 床面積：4,510.82㎡
- 構造：鉄筋コンクリート6階建て
- 居室：特別養護老人ホーム(ユニット型)60名
- ショートステイサービス(ユニット型)20名
- デイサービス
- 居宅介護支援事業

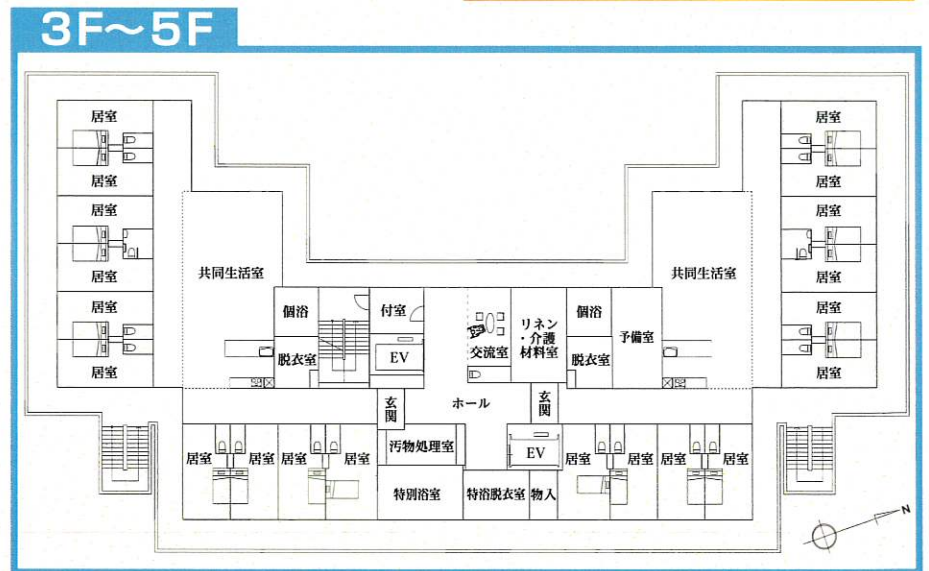


十和田天然石浴室



特別養護老人ホーム・定員60名
ショートステイサービス・定員20名

- 全室個室プライバシーを守ります。
- 家具の持ち込みなど生活の継続を大切にします。
- 服部病院と隣接しており緊急時の受診等医療面が安心です。
- 季節感あふれるおいしい食事を提供します。



各フロアーには和室、交流室を設けて、家族様とのご利用にも便利です。

ユニットには利用者の方々と一緒に調理・食事をしたり、色々な活動ができる共同生活をゆったりとっております。

各ユニットにお1人用の浴室も備えています。

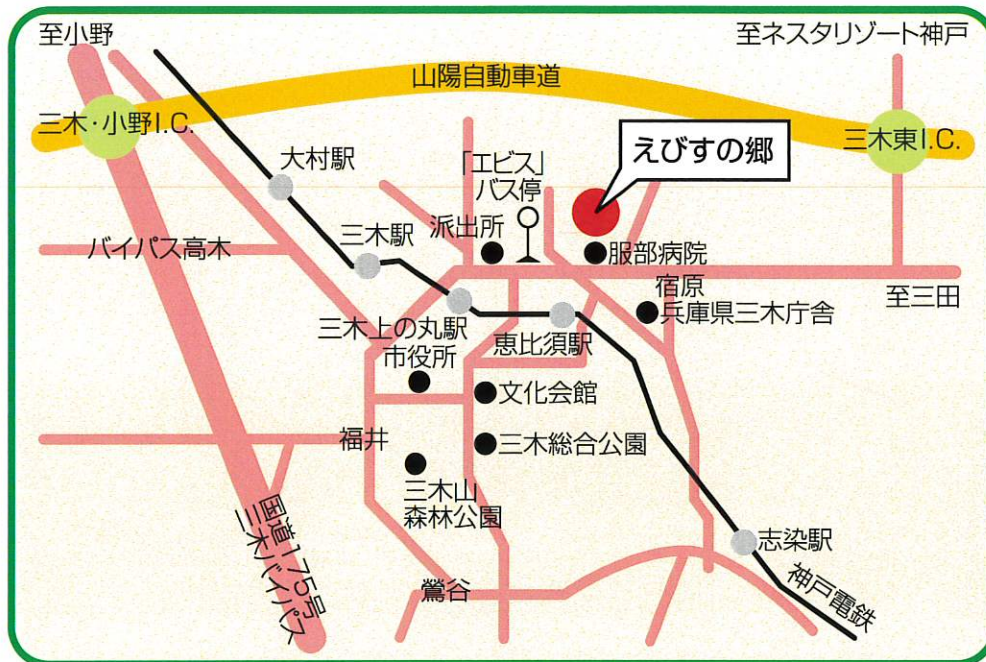


一陽会運営の理念

利用者の尊厳を保持し、自立を支援します。
介護・保健・医療の総合的なサービスを提供します。
地域の介護力の向上に努めます。

一陽会設立の目的

多様な福祉サービスがその利用者の意向を尊重して総合的に提供されるよう創意工夫することにより、利用者が、個人の尊厳を保持しつつ、自立した生活を地域社会において営むことができるよう支援することを目的とします。



■自動車をご利用の方

■電車をご利用の方

■バスをご利用の方

山陽自動車道 三木・小野ICより10分 神戸電鉄 恵比須駅より徒歩約3分 神姫バス「エビス」バス停よりすぐ

— お問い合わせ —



社会福祉法人 一陽会

特別養護老人ホームえびすの郷

〒673-0413 兵庫県三木市大塚206-6

TEL0794-82-0300(代表) FAX0794-82-0302

デイサービスセンターえびすの郷

TEL 0794-82-0106 (直通)

居宅介護支援事業所えびすの郷

TEL 0794-82-0107 (直通)

— 関連施設 —

医療法人社団
一陽会

服部病院

医療協力提携病院

〒673-0413 兵庫県三木市大塚218-3

TEL 0794-82-2550 FAX 0794-82-4399

診療科目 内科・腎臓内科・消化器内科・外科・脳神経外科・整形外科・婦人科・リハビリテーション科・人工透析(夜間透析あり)、24時間救急受入体制

服部病院通所リハビリテーション

TEL 0794-88-6250 (直通)

FAX 0794-88-6255 (直通)



三郎記念クリニック

〒675-0101 兵庫県加古川市

平岡町新在家1350-1

TEL 079-423-2055 FAX 079-423-1256

■診療科目：人工透析・内科(腎臓内科)・外科・がんの緩和医療

透析医療専門のクリニックです。経験豊富なスタッフがきめ細やかなサービスを提供します。